

BON DE COMMANDE

BILLETTERIE CE

2024-2025



Pour préparer votre visite :

www.lumigny-safari-reserve.com

BON DE COMMANDE BILLETS CE LUMIGNY SAFARI RESERVE

BILLETTERIE 2025 / VALABLE PENDANT 1 AN / DESTINÉE AUX COMITÉS D'ENTREPRISES OU AUX AMICALES DU PERSONNEL.*

À L'ADRESSE CI-DESSOUS :

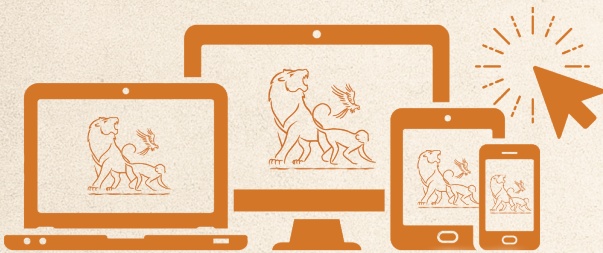
LUMIGNY SAFARI RESERVE
RD 402 LA FORTELLE
77 540 LUMIGNY-NESLES-ORMEAUX



CONDITIONS DE VENTE :

- Les tickets (enfants, adultes) sont à acheter par quantité minimum de 20 (tout confondu).
- *Ils sont valables pendant 12 mois à partir de la date d'émission (ex : achat au 03/03/2025 - validité jusqu'au 03/03/26).
- Ils ne pourront être NI REPRIIS, NI échangés, ni reportés de validité.
- Ils devront impérativement être achetés à l'avance et présentés à la caisse lors de l'arrivée à LUMIGNY SAFARI RESERVE.
- Les frais d'envoi en lettre suivie s'élèvent à 7,20€ (sujet à modification selon le barème en vigueur).
- Règlement possible par chèque à l'ordre du parc des Félines ou par virement. Dès réception de votre règlement par chèque, nous vous enverrons les tickets correspondants à votre commande.

VOUS POUVEZ AUSSI COMMANDER DE LA BILLETTERIE DÉMATERIALISÉE EN LIGNE



sur lumigny-safari-reserve.com
rubrique « scolaire, groupes & CE, CE & ASSIMILÉS »
(règlements par carte bancaire ou virement)

BON DE COMMANDE

(BILLETTERIE CE)

Facturé à :

.....

Livré à :

.....

.....

Date :

Signature :

ME CONTACTER

Établissement

Tél

E-mail

Bon de commande	Quantité (de 1 à 200 billets)	Prix Public	Prix billetterie CSE	Total
Enfant entre 3 et 10 ans Lumigny Safari Réserve		15,50€	12,50€	
À partir de 11 ans et adulte Lumigny Safari Réserve		22,50€	18,50€	
Enfant entre 3 et 10 ans avec option Terre de Singes		17,00€	14,00€	
À partir de 11 ans et adulte avec option Terre de Singes		26,00€	23,00€	

Pour toute commande supérieure à 200 billets, nous contacter :

commercial@parcs-zoologiques-lumigny.fr
01 64 51 33 30

Sous-total	
Frais de port	7,20€
Total	

Ce bon de commande n'est valable que du 01/01/25 au 30/11/25